



**КОМИТЕТ ИМУЩЕСТВЕННЫХ ОТНОШЕНИЙ
АДМИНИСТРАЦИИ ПЕРМСКОГО МУНИЦИПАЛЬНОГО ОКРУГА**

РЕШЕНИЕ

о размещении объектов № 1639

Пермский край
Пермский округ

12.07.2023

Комитет имущественных отношений администрации Пермского муниципального округа разрешает Открытому акционерному обществу «Межрегиональная распределительная сетевая компания Урала» (ИНН 6671163413, ОГРН 1056604000970, почтовый адрес: 620026, г. Екатеринбург, ул. Мамина-Сибиряка, д. 140)

размещение объекта «Строительство ЛЭП 10 кВ, ВЛ 0,4 кВ с установкой ПУ. Реконструкция КВЛ 10 кВ Бабка, РУ 0,4 кВ ТП 66306 для электроснабжения объекта "Спортивный зал" (4500080173)»

на землях государственная собственность на которые не разграничена

на срок бессрочно

Местоположение: Пермский край, Пермский муниципальный округ, п. Кукуштан.

Приложение: схема предполагаемых к использованию земель или части земельного участка.

Особые условия использования:

1. При установке опор электросетевого хозяйства учесть параметры ширины проезда улично-дорожной сети, во избежание сужения полосы отвода дороги. Установить опоры на расстоянии не более 2 метров от границ земельного участка.

2. Получение разрешения на производство земляных работ.

Заместитель председателя комитета
имущественных отношений администрации
Пермского муниципального округа

(подпись, печать)

М.В. Королева



Схема предполагаемых к использованию земель или части земельного участка

Объект: Строительство ЛЭП 10 кВ, ВЛ 0,4 кВ с установкой ПУ. Реконструкция КВЛ 10 кВ Бабка, РУ 0,4 кВ ТП 66306 для электроснабжения объекта «Спортивный зал» (4500080173)

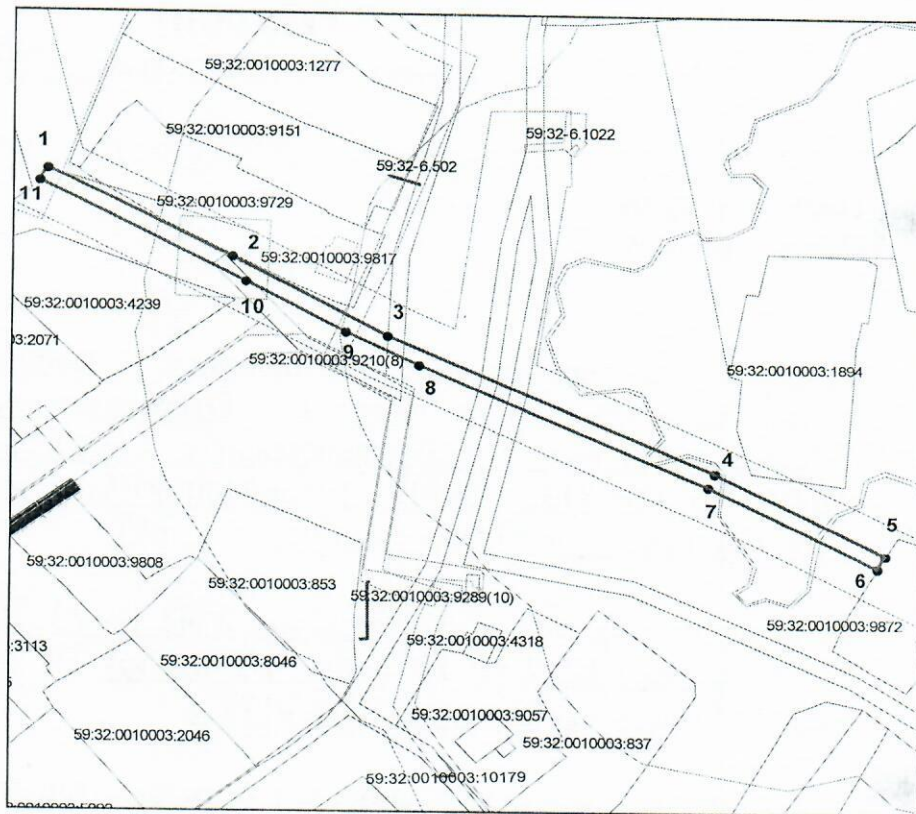
Местоположение: Пермский край, Пермский муниципальный округ, п. Кукуштан

Площадь земель или части земельного участка, кв.м: 1847

Категория земель:

Вид разрешенного использования:

Каталог координат, м		
точки грани	X	Y
участок №1 площадь-940 кв.м.		
1	476867,67	2246430,90
2	476843,80	2246476,08
3	476822,39	2246514,24
4	476785,39	2246593,97
5	476762,88	2246635,97
6	476759,40	2246634,01
7	476781,60	2246592,42
8	476814,44	2246522,00
9	476823,40	2246504,02
10	476836,97	2246479,42
11	476864,17	2246428,98
участок №2 площадь-637 кв.м.		
12	476753,63	2246653,47
13	476735,01	2246687,90
14	476716,27	2246717,93
15	476711,47	2246727,23
16	476709,34	2246727,25
17	476710,08	2246730,24
18	476684,91	2246779,30
19	476683,69	2246779,09
20	476683,47	2246780,67
21	476679,81	2246785,06
22	476675,02	2246784,23
23	476680,90	2246777,61
24	476678,25	2246773,33
25	476681,64	2246771,22
26	476683,20	2246773,75
27	476712,54	2246716,44
28	476736,93	2246675,97
29	476750,38	2246651,06
участок №3 площадь 270 кв.м.		
30	476668,85	2246797,3
31	476667,73	2246798,58
32	476665,22	2246813,84
33	476661,24	2246813,18
34	476662,69	2246804,51
35	476631,64	2246840,93
36	476628,78	2246838,2
37	476664,08	2246796,73



Масштаб 1:2000

Описание границ смежных землепользователей:

от точки 1 до точки 5 земли Пермский м/о
от точки 5 до точки 6 участок КН 59:32:0010003:9872
от точки 6 до точки 1 земли Пермский м/о

Условные обозначения:

- вновь образованная часть границы земельного участка
- существующая часть границы, имеющиеся в ГКН сведения о которой достаточны для определения ее местоположения
- граница кадастрового квартала
- зона с особыми условиями использования территорий
- граница населенного пункта
- обозначение ОКС по сведениям ГКН
- 59:32:0430001 — номер кадастрового квартала
- 59:32:0430001:1212 — номер учтенного земельного участка

Заявитель: ОАО "МРСК Урала"

подпись

Владимирова А.Л. (по доверенности № ПЭ/430-2023 от 23.01.2023г.)

Схема предполагаемых к использованию земель или части земельного участка

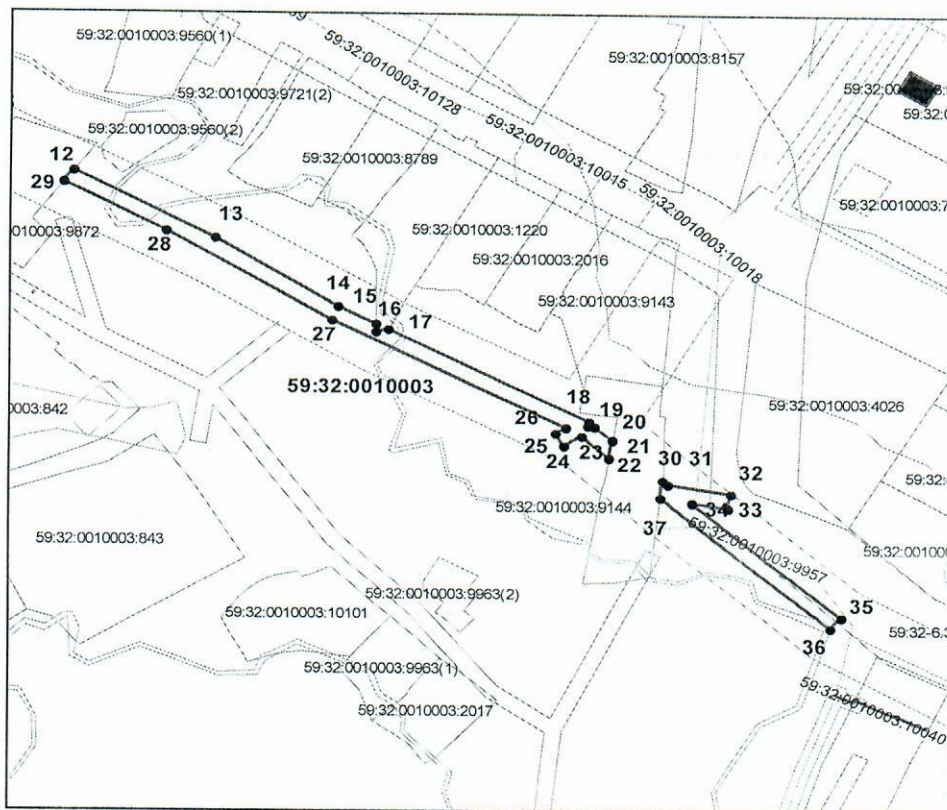
Объект: Строительство ЛЭП 10 кВ, ВЛ 0,4 кВ с установкой ПУ. Реконструкция КВЛ 10 кВ Бабка, РУ 0,4 кВ ТП 66306 для электроснабжения объекта «Спортивный зал» (4500080173)

Местоположение: Пермский край, Пермский муниципальный округ, п. Кукуштан

Площадь земель или части земельного участка, кв.м: 1847

Категория земель:

Вид разрешенного использования:



Масштаб 1:2000

Описание границ смежных землепользователей:

от точки 12 до точки 15 земли Пермский м/о
от точки 15 до точки 17 участок КН 59:32:0010003:2003
от точки 17 до точки 21 земли Пермский м/о
от точки 21 до точки 22 участок КН 59:32:0010003:9144
от точки 22 до точки 29 земли Пермский м/о
от точки 29 до точки 12 участок КН 59:32:0010003:9872

от точки 30 до точки 37 земли Пермский м/о
от точки 37 до точки 30 участок КН 59:32:0010003:2003

Условные обозначения:

- вновь образованная часть границы земельного участка
- существующая часть границы, имеющиеся в ГКН сведения о которой достаточны для определения ее местоположения
- граница кадастрового квартала
- зона с особыми условиями использования территорий
- граница населенного пункта
- обозначение ОКС по сведениям ГКН
- 59:32:0430001 — номер кадастрового квартала
- 59:32:0430001:1212 — номер учтенного земельного участка

Заявитель: ОАО "МРСК Урала"

подпись

Владимира А.Л. (по доверенности № ПЭ/430-2023 от 23.01.2023г.)